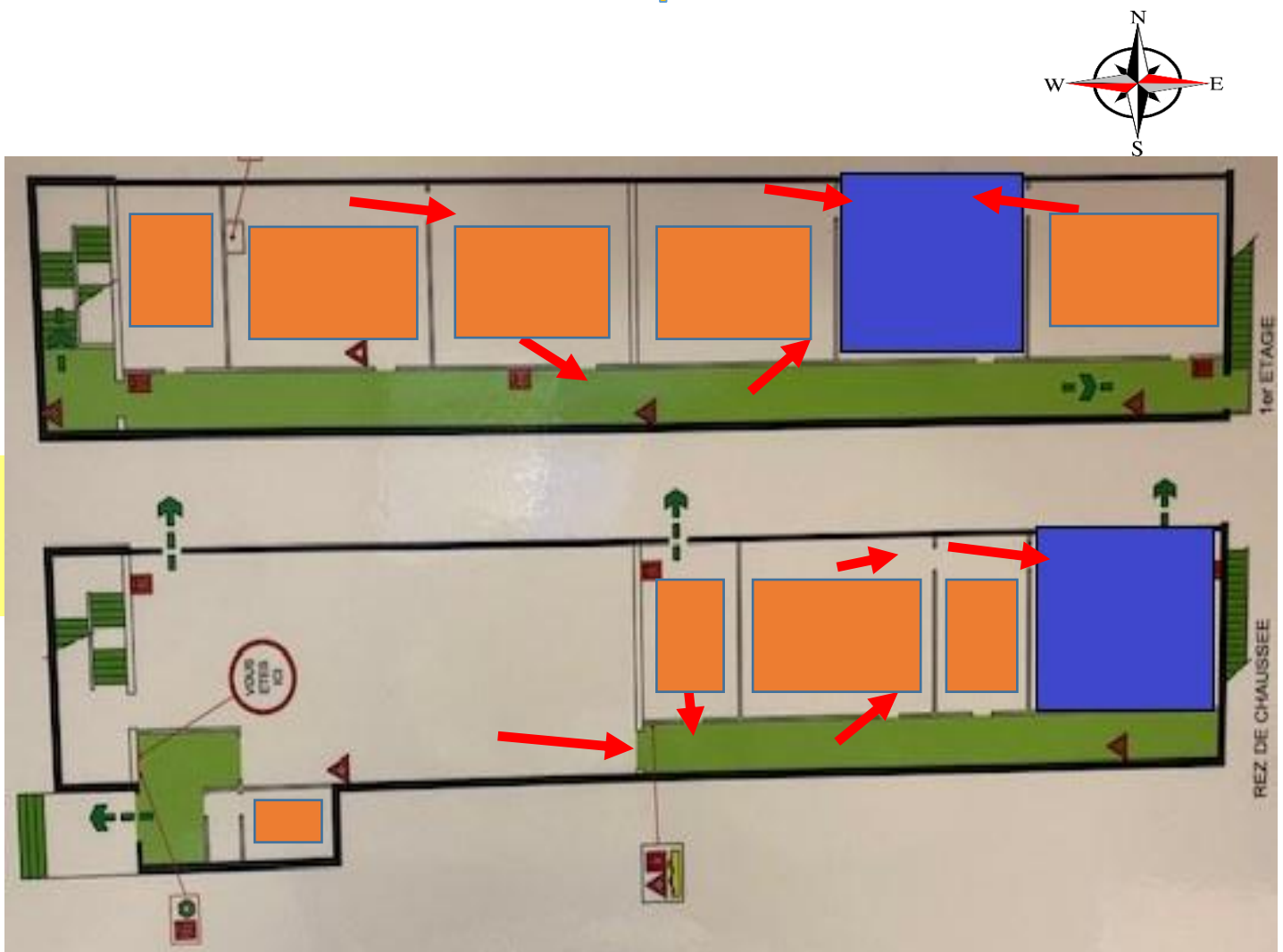




Plans de confinement des locaux pré-identifiés « les plus sûrs »

Nota : chaque pièce peut également servir pour se cacher
(le cas échéant, le réaliser pour chaque étage)

Exemple



Légende

Cheminement  jusqu'aux lieux de confinement pré-identifiés les plus sûrs 

Cheminements intérieurs (couloirs)  Lieux pouvant servir pour se cacher 

- Connaissance parfaite de ces lieux, reconnus par tous les enseignants en début d'année scolaire puis par les élèves.
- Au fur et mesure du déplacement, fermer les portes à clef derrière soi.*
- Une fois dans la pièce la plus sûre, rendre compte vis-à-vis du groupe (lieu, effectif).
- Se barricader avec le mobilier – Faire silence.
- Attendre l'arrivée des FSI.
- En fonction des informations concernant l'intrus, indiquées dans le groupe de communication dédié à la sécurité.