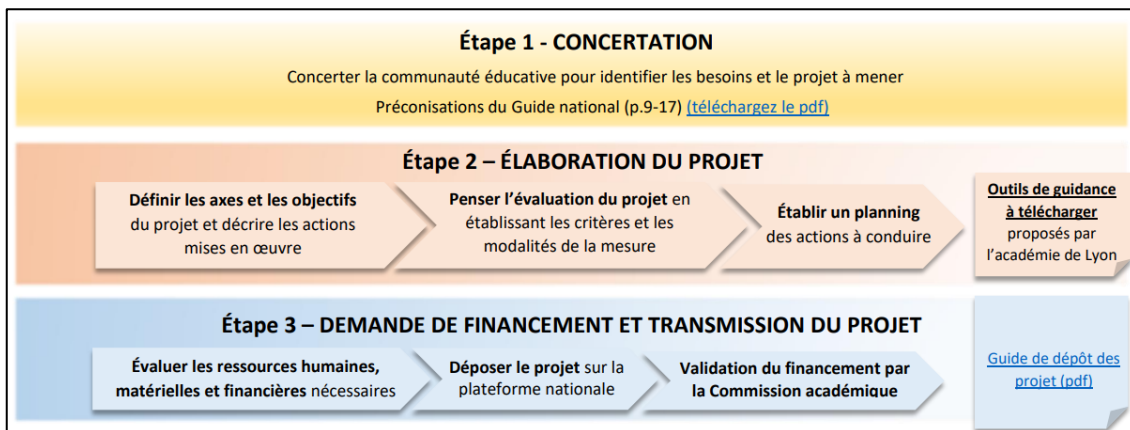


Vous trouverez ci-dessous plusieurs recommandations pour vous lancer dans la conception d'un projet NEFLE « Notre Ecole Faisons Là Ensemble ».

Ressources et outils

- Des ressources dédiées à la démarche « Notre Ecole Faisons Là Ensemble » sont disponibles sur la page académique de Lyon : [ICI](#)
→ Plusieurs documents outils proposés par plusieurs académies, dont celle de Lyon, sont accessibles sur un espace de dépôt [laclasse.com](#) : [ICI](#)
- Une page EDUSCOL est dédiée à Notre école, faisons-la ensemble : [ICI](#)
ainsi qu'un espace MAGISTERE : [ICI](#)

3 Etapes incontournables



Points de vigilance

Concernant la plateforme SPHINX

- Accès à la plateforme nationale SPHINX (unique lieu de dépôt) via un MAGISTERE dédié depuis septembre 2024 : <https://magistere.education.fr/dgesco/course/view.php?id=2867>
- TUTORIEL vidéo proposé par Myriam TOUAG – CPD NEFLE – Rhône – pour déposer ou modifier un projet dans SPHINX : [ICI](#)

- Se munir de **patience**, l'application peut parfois être longue lors de certaines opérations.
- **Se connecter** à la plateforme **uniquement** pour **saisir l'intention de concertation d'une part** et le **dépôt de projet d'autre part**.
- **Enregistrer** le dépôt de projet en allant sur la dernière page :
 - Cliquer sur « enregistrer » pour y revenir plus tard **OU**
 - Cliquer sur « je transmets mon dossier » uniquement pour le communiquer à l'équipe d'appui.
- Conserver **la clef de saisie** communiquée lors de la création de votre projet pour accéder de nouveau à celui-ci.
- Utiliser **les trames modifiables** pour avoir une sauvegarde du projet en dehors de la plateforme.
- **Éviter** les caractères guillemets " " et le point-virgule ; dans les réponses car ils peuvent causer des dysfonctionnements dans la plateforme
- **Déposer des pièces jointes** : on ne peut mettre que 5 pièces jointes au maximum.

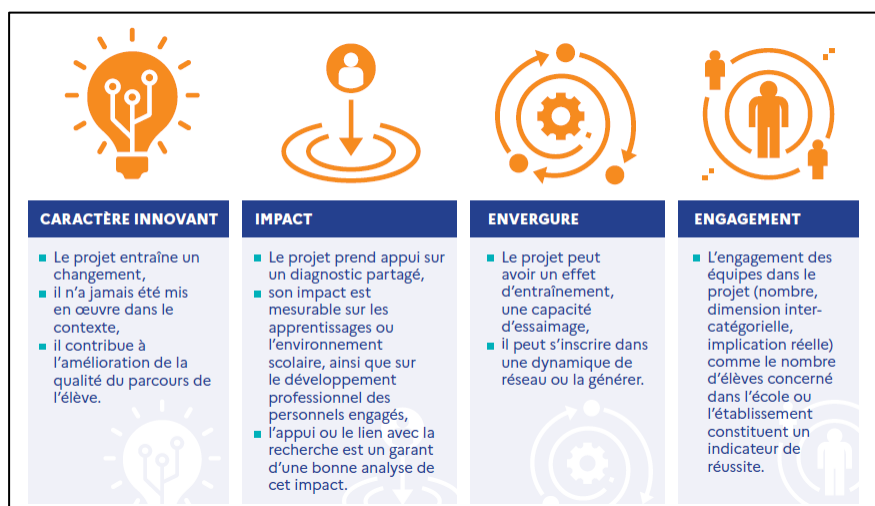
Il est ici pertinent de déposer :

- Le **bilan de concertation** ;
- Un tableau de **répartition des dépenses** par pôle et par année, le cas échéant ;
- Les **devis** d'achat de matériel, d'interventions de partenaires,... quand il y en a (*fusionner l'ensemble des PDF en un seul*) ;
- L'accord de la collectivité ;

- Un **diaporama** de présentation du projet.
ATTENTION ! le projet doit être compréhensible grâce à la saisie réalisée dans SPHINX (*ne pas simplifier la saisie dans SPHINX sous prétexte qu'il y a un diaporama*).
- Tout autre document que vous jugerez utile à la bonne compréhension du projet.

Concernant le projet

- Mener une **concertation** des acteurs : **tout projet** porté doit mettre en avant une **réflexion conduite en concertation** (*élus, équipe enseignante, parents, partenaires, élèves...*) autour du **parcours de l'élève** (de la maternelle au CM2).
- Structurer autour de **3 axes** : les projets NEFLE reposent sur 3 **priorités** du CNR (Conseil National de la Refondation) : **Excellence scolaire** et **Egalité des chances** et/ou **Bien-être**.
Ces trois priorités structurent **les constats lors de la concertation** et **les objectifs** lors de la détermination du **plan d'action**.
- Se rapprocher de **l'équipe de circonscription** avant de commencer la rédaction du projet, laquelle pourra apporter un conseil avisé.
- Choisir un **titre explicite** qui mette en avant les progrès attendus du côté des élèves.
Exemple : Plutôt que « Cogni'classe » → « Entrer dans une démarche de cogni'classe pour mieux apprendre en maths ».
- Déterminer un **plan d'action** (*qui peut être pluriannuel*) au sein de l'équipe pédagogique pour permettre :
 - la **transformation des pratiques enseignantes** (gestes professionnels renouvelés, montée en compétences des équipes notamment par des demandes d'accompagnement formatif) ;
 - l'**acquisition** des **compétences clefs pour tous les élèves** (viser une maîtrise des savoirs fondamentaux) ;
 - la **continuité éducative**, notamment en impliquant les parents d'élèves et/ou les agents de la collectivité territoriale et/ou tout autre acteur éducatif en lien avec l'école.
- Penser **l'évaluation du projet** en associant des **indicateurs** d'évaluation pour chaque **objectif opérationnel**. Attention à **déterminer la méthode de recueil d'informations** pour chaque indicateur.
- Proposer un **projet pédagogique transformant**.
Vous trouverez, ci-dessous, **4 indicateurs pour la réussite d'un tel projet** :



Concernant le budget

- Avoir un **document** en pièce jointe sur la plateforme précisant le **Budget prévisionnel** (cf. outils espace NEFLE)
- Présenter un ou des **co-financements**.
- La collectivité de rattachement doit être associée (et non simplement informée) sur le projet, en particulier sur ses aspects matériels (*notamment sur les questions de responsabilité et de propriété du matériel acheté*) → document **VISA DE LA COLLECTIVITE** à joindre au projet
- **Conventionner avec la mairie** : en fonction du projet, ce dernier doit également indiquer si la mairie prendra en charge les dépenses via un **conventionnement avec le rectorat** et le versement de la subvention.